



VIDI, LE RÉSEAU DES RADIOLOGUES, MÉDECINS NUCLÉAIRES ET RADIOTHÉRAPEUTES LIBÉRAUX INDÉPENDANTS

PRÉSENT SUR TOUT LE TERRITOIRE HEXAGONAL ET ENGAGÉ EN FAVEUR
DE L'INDÉPENDANCE PROFESSIONNELLE, L'EXCELLENCE POUR SES PATIENTS
ET LA PÉRENNITÉ DU SYSTÈME DE SANTÉ

VIDI, UN PROJET MÉDICAL COOPÉRATIF AU SERVICE DES PATIENTS ET ANCRÉ DANS LES TERRITOIRES

Créé en **2016**, le réseau **Vidi** rassemble des radiologues, médecins nucléaires et radiothérapeutes libéraux autour d'un **projet coopératif fondé sur des valeurs communes** : qualité des soins, responsabilité médicale, indépendance professionnelle et engagement territorial. Vidi est aujourd'hui **le premier réseau de radiologie, radiothérapie libérales et de médecine nucléaire indépendantes en France**, représentant **25 % des radiologues libéraux**.

Dès sa création, Vidi a été pensé comme un **projet médical structuré reposant sur deux « jambes » indissociables et solidement ancrées** :

- **Le réseau Vidi : un réseau médical coopératif**, rassemblant des professionnels surspécialisés et désireux de se mobiliser pour une imagerie diagnostique et thérapeutique d'excellence, accessible et soutenable ;
- **Vidi Capital : une solution axée sur la mutualisation des moyens** basée sur le capitalisme professionnel, conçue pour soutenir les évolutions de la spécialité, **sans remise en cause de l'indépendance des médecins**.

Cette articulation garantit la **cohérence entre projet médical, besoins des patients et réalités économiques de l'imagerie diagnostique et thérapeutique libérale**, et permet au réseau Vidi de s'inscrire comme un **acteur pérenne du système de santé**, pleinement complémentaire de l'hôpital public et intégré aux parcours de soins.

UN MAILLAGE TERRITORIAL STRUCTURÉ, UN RÔLE INCONTOURNABLE DANS LA PRISE EN CHARGE DES PATIENTS

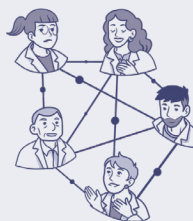
Présents dans les **12 régions situées en France hexagonale**, les **77 groupes indépendants** membres du réseau Vidi exercent au sein de **440 centres**, avec des tailles de structures adaptées aux besoins spécifiques de chaque territoire.

Ce maillage permet de garantir :

- Une **prise en charge de proximité**, à l'échelle locale voire régionale ;
- Une **capacité organisationnelle** pour répondre aux enjeux de permanence des soins et de délais d'accès ;
- Un rôle clé dans la **coordination avec les autres professionnels de santé**, les établissements publics et privés, et les acteurs institutionnels.



Plus de **1 300** radiologues,
médecins nucléaires et radiothérapeutes
(25 % des radiologues libéraux en France)



77 groupes
membres du réseau,
déployés en
440
centres d'imagerie



10 millions
de patients pris en charge chaque année

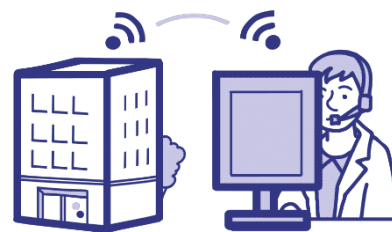


Les radiologues du réseau **Vidi** constituent des **opérateurs d'imagerie de référence**, pleinement intégrés dans l'organisation territoriale de l'offre de soins, et **engagés dans une démarche de dialogue et de co-construction avec les pouvoirs publics**, aux côtés des **ARS**, des collectivités territoriales et de l'ensemble des acteurs impliqués dans les parcours de soins.

INNOVATION MÉDICALE ET EXIGENCE DE QUALITÉ AU SERVICE DES PATIENTS

Vidi s'engage au quotidien pour garantir une imagerie médicale de qualité, en plaçant l'innovation technologique au service d'un meilleur accès aux soins sur l'ensemble des territoires.

Cet engagement se traduit par un travail exigeant de veille, de recherche et de comparaison des meilleures solutions disponibles, ainsi que par le développement de solutions propres, comme **rdv-vidi.fr**, un outil de gestion des prises de rendez-vous et **TéléVidi**, une offre de téléradiologie de proximité, fiable et répondant aux besoins en termes de surspécialisation permettant d'amener de la compétence y compris dans les territoires éloignés.



Cette **exigence technologique va de pair avec une attention constante portée à l'humain** : des équipes médicales et soignantes engagées, attachées à la pertinence et à la qualité des examens, à la sécurité des soins et à l'expérience des patients, avec une même promesse d'excellence, partout et pour tous.

DES RADIOLOGUES, RADIOTHÉRAPEUTES ET MÉDECINS NUCLÉAIRES FORCES DE PROPOSITION, ENGAGÉS DANS LA CONSTRUCTION DE SOLUTIONS

Depuis maintenant 10 ans, Vidi est engagé dans une démarche proactive visant à structurer l'offre de soins et **moderniser les pratiques, sans jamais perdre de vue l'intérêt du patient et la vocation première de la médecine : le soin.**

Cette dynamique repose sur la conviction que les professionnels de santé doivent être acteurs des évolutions du système, dans une logique de concertation et de co-construction avec les pouvoirs publics.

Sans se substituer aux organisations représentatives, le réseau Vidi se positionne comme un acteur de terrain, force de proposition, capable d'apporter une expertise opérationnelle issue de l'exercice quotidien, notamment au travers de sa contribution aux Projets régionaux de santé (PRS).

LA PRÉVENTION, UN ENGAGEMENT STRUCTURANT DU RÉSEAU VIDÉ



Les médecins Vidi sont pleinement conscients et de leur rôle en matière de détection précoce, de dépistage et d'information des patients.

Chez Vidi, cet engagement se traduit par des actions concrètes :

- **Participer activement aux programmes de dépistage organisé**, notamment en cancérologie, en lien avec les dispositifs nationaux et territoriaux ;
- **Sensibiliser le grand public aux enjeux de prévention**, y compris au sein des salles d'attente, afin de favoriser une meilleure compréhension et une appropriation des messages de santé ;
- **Transmettre un message clé aux patients** : la santé est un capital à préserver, et les médecins jouent un rôle central de pédagogie, de conseil et d'accompagnement.

Le réseau Vidi souhaite renforcer ces initiatives en lien avec les collectivités territoriales et organismes dédiés, afin d'améliorer la participation aux dispositifs de dépistage et de contribuer à la réduction des inégalités d'accès à la prévention sur l'ensemble du territoire.



LES RADIOLOGUES DU RÉSEAU VID, DES MÉDECINS ENGAGÉS POUR RÉPONDRE AUX DÉFIS DE LA RECOMPOSITION DU SECTEUR

En 10 ans d'existence, le réseau Vidi n'a cessé de se mobiliser avec comme boussole le maintien de l'indépendance des professionnels de santé et la réponse aux besoins des patients.

Face à la recomposition du secteur, Vidi est un acteur vertueux, force de proposition et désireux d'être écouté pour permettre la définition de solutions partagées par l'ensemble des acteurs publics comme privés mobilisés en faveur de la définition de projets médicaux cohérents et répondant concrètement aux besoins des citoyens et des professionnels de santé sur chaque bassin de vie.

UNE TRANSFORMATION RAPIDE DU SECTEUR, AU CROISEMENT DE DÉFIS DÉMOGRAPHIQUES, TECHNOLOGIQUES ET FINANCIERS

Le secteur de l'imagerie connaît depuis une dizaine d'années une recomposition profonde, marquée par une évolution rapide des besoins de santé, un vieillissement de la population, une augmentation continue du recours à l'imagerie médicale et des transformations technologiques et financières majeures. Ces

mutations s'accompagnent d'un défi démographique important, avec une tension persistante sur les ressources médicales, et d'un défi technologique, lié au renouvellement constant des équipements, à l'essor de l'intelligence artificielle et à la complexification des plateaux techniques.

LES RÉALITÉS ÉCONOMIQUES DE LA RADIOLOGIE : PASSER LES IDÉES REÇUES AU RAYON X



Contrairement à certaines affirmations récentes, **les forfaits techniques ne sont ni surévalués ni générateurs de rente pour les radiologues**. Les travaux menés à partir des données consolidées du réseau Vidi montrent que plusieurs coûts essentiels au fonctionnement des équipements ont été omis ou sous-évalués.

La radiologie se distingue des autres spécialités médicales par la place centrale qu'y occupent les plateaux techniques lourds, indispensables à la qualité et à la sécurité des soins. Les équipements d'imagerie - scanners, IRM - représentent des investissements particulièrement élevés, auxquels s'ajoutent des

coûts de fonctionnement incompressible : maintenance, énergie, ressources humaines, assurance, consommables ... Cette réalité économique, propre à la radiologie, est pourtant souvent mal comprise et alimente des idées reçues persistantes.

Les forfaits techniques perçus répondent ainsi avant tout à une exigence médicale : garantir des examens de qualité, sécurisés et accessibles. Fragiliser les conditions de financement de ces investissements reviendrait à freiner l'innovation, allonger les délais d'accès et affaiblir l'offre de soins, au détriment des patients et des territoires.

DU BON USAGE DE L'IMAGERIE MÉDICALE : LES RADIOLOGUES DU RÉSEAU VID, DES PROFESSIONNELS ATTACHÉS À LA PÉRENNITÉ DE NOTRE SYSTÈME DE SANTÉ

Le vieillissement de la population et l'essor d'une offre de télé-médecine et de télé-radiologie déconnectées de projets médicaux peuvent engendrer une inflation des actes inutiles voire redondants, à l'origine de dépenses et de gaspillage pour l'Assurance maladie. Aussi le réseau Vidi est fortement mobilisé en faveur de la pertinence des actes en militant pour la **maîtrise de la pertinence des demandes d'examen**.

Les radiologues du réseau Vidi s'inscrivent dans une démarche responsable et constructive. **Convaincus que la soutenabilité du système de santé passe par l'écoute des professionnels de terrain, ils souhaitent contribuer activement au débat public**, partager leur expertise et participer à la co-construction de solutions durables, au service des patients et des territoires.

VIDI CAPITAL, UNE RÉPONSE CONSTRUITE PAR LES MÉDECINS MEMBRES DE VIDI, POUR PRÉSERVER L'INDÉPENDANCE MÉDICALE ET CONSTRUIRE L'IMAGERIE MÉDICALE DE DEMAIN SUR DES FONDATIONS SAINES

Dans un contexte de **financiarisation croissante** du secteur de la santé, le réseau Vidi a fait le choix de construire sa propre réponse avec la création de Vidi Capital. Cet outil a été pensé pour permettre aux médecins de disposer des moyens financiers nécessaires à la modernisation de leurs structures, tout en préservant leur indépendance professionnelle et la maîtrise du projet médical.

Vidi Capital s'inscrit dans une logique de **capitalisme professionnel**, fondée sur un actionariat médical, une gouvernance transparente et un cadre strict garantissant l'absence d'ingérence d'acteurs financiers extérieurs. Au-delà de la sécurisation des investissements, Vidi Capital constitue également un levier essentiel pour **accompagner la transition générationnelle**, favoriser la transmission des structures et garantir la continuité des soins sur les territoires.

Un modèle reconnu et salué par les institutions : La pertinence de ce modèle a été reconnue par plusieurs travaux institutionnels, notamment par la Caisse nationale d'Assurance Maladie et un rapport parlementaire dédié à la problématique, qui ont souligné le caractère responsable, structuré et différenciant de Vidi Capital par rapport à d'autres modèles d'investissement.

Nos membres
Affiliés & Adossés

- Groupe Affilié
- Groupe Adossé



“ Le modèle Vidi est celui d'un opérateur d'imagerie dont l'objectif est d'être capable en mutualisant les moyens de relever les défis du XXI siècle pour l'imagerie. Défi démographique technologique et financier afin de construire des solutions pérennes au sein des territoires garantissant la soutenabilité du modèle de protection sociale français. ”

Dr Laurent VERZAUX, Directeur général du réseau Vidi